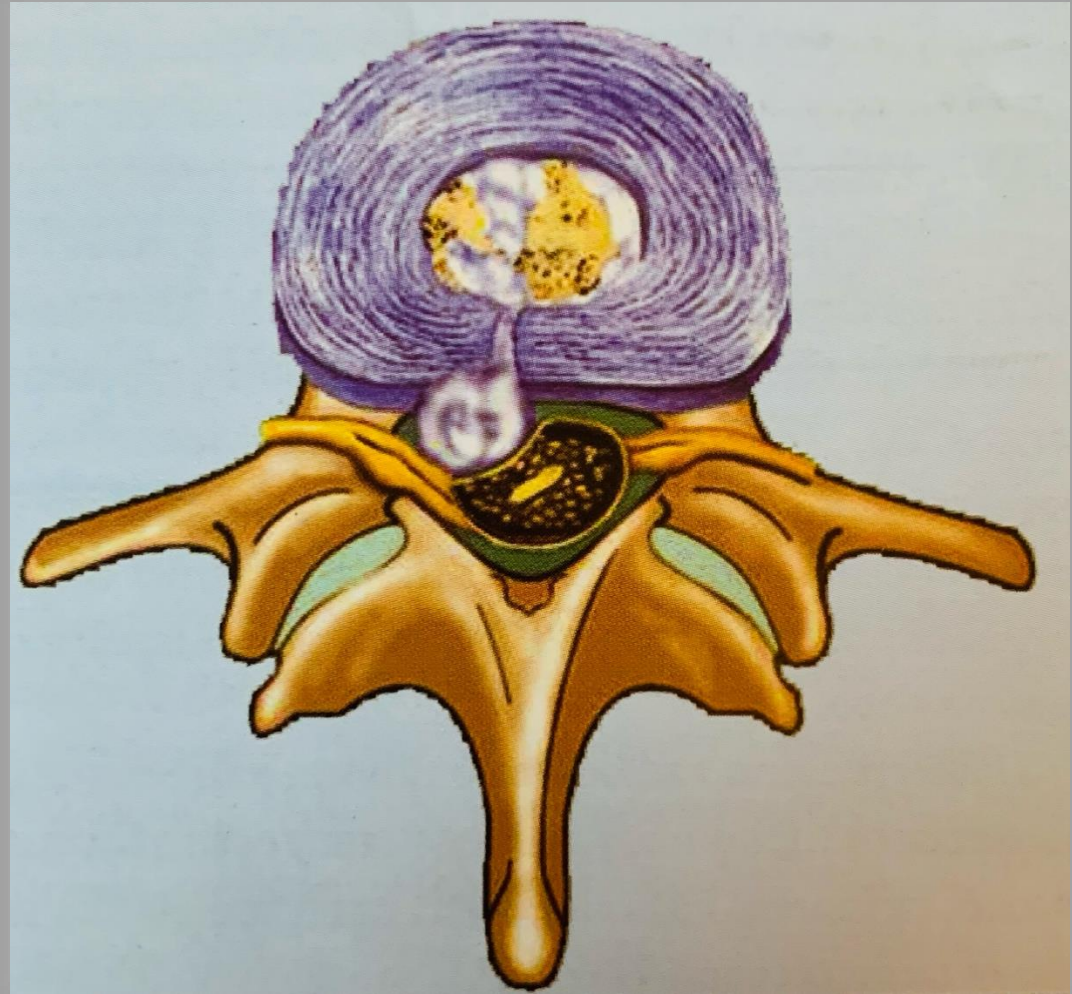




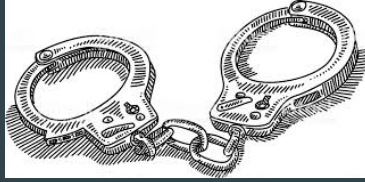
Spinal
Manipulation
Academy

CORSO TOTAL CHIRO
ERNIA LOMBARE
GENERALITÀ

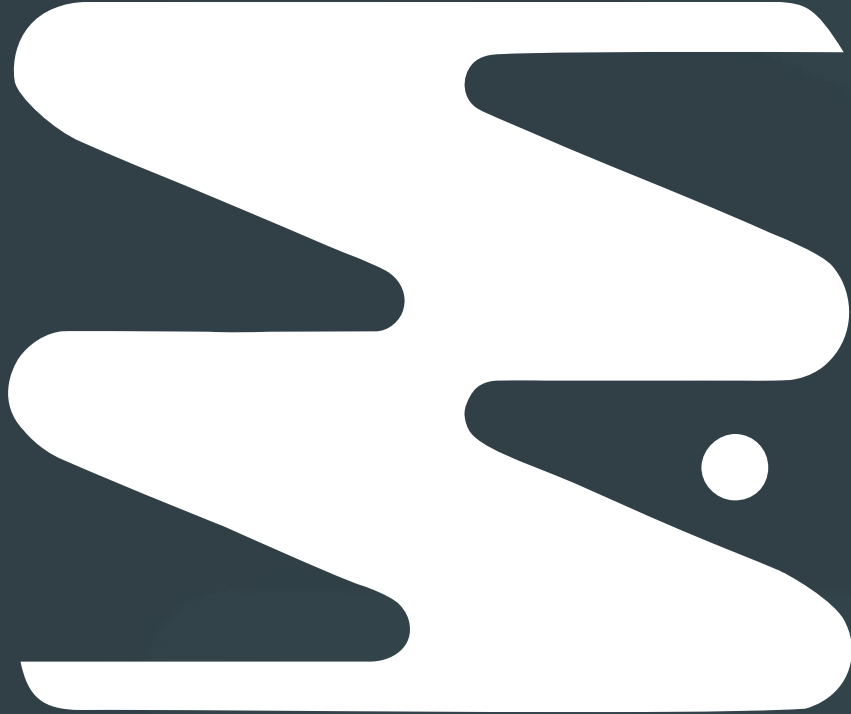
FABIO PERISSINOTTI D.O.



ATTENZIONE



- **Il seguente elaborato è proprietà di Fabio Perissinotti e di Foradvance Sagl**
- Esso viene ceduto in prestito, a solo titolo di visione e per ragioni di studio, esclusivamente ai partecipanti ai corsi organizzati da ForAdvance Sagl
- Sono vietate la copia, anche ad uso personale, la modifica e la diffusione, anche parziale, con qualsiasi mezzo
- **OGNI TRASGRESSIONE SARÀ PERSEGUITA A NORMA DI LEGGE SECONDO IL CODICE PENALE SVIZZERO**
- **ATTENTO:** poniamo particolare attenzione alla salvaguardia del nostro materiale e del nostro lavoro e abbiamo una fitta rete di contatti e di controllo → scoraggiamo chiunque a fare un uso improprio di questo elaborato, così da non essere inevitabilmente punito!



SPINAL MANIPULATION ACADEMY®

E' UN MARCHIO DI

FORADVANCE SAGL

SOCIETA' CON CERTIFICAZIONI:

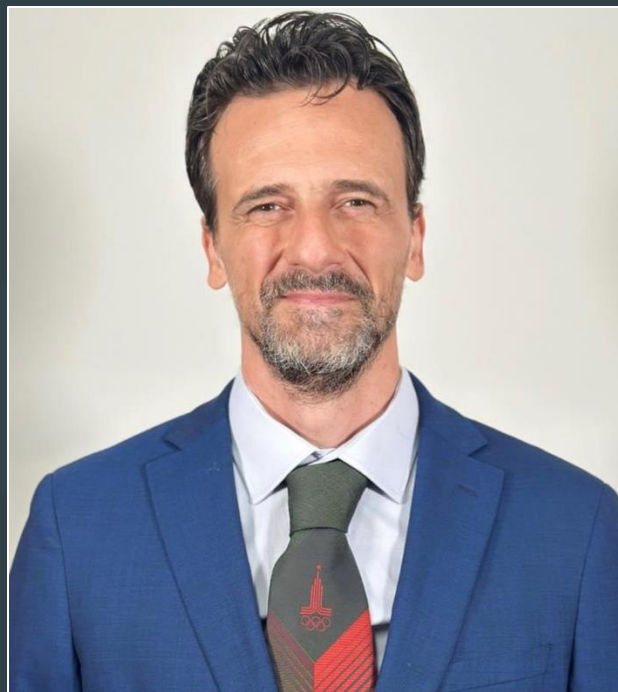
*ISO 21001 Norma internazionale sui
servizi di formazione e educazione*

***EN 16686 Norma Europea
sull'osteopatia CEN (Comitato Europeo
di Normazione)***

www.theforadvance.net

www.spinalmanipulationacademy.net

INFO SULL' AUTORE



- Fabio Perissinotti, classe 1971, vive e lavora come terapeuta a Lugano.
- Dopo gli studi sportivi (Diploma ISEF e Laurea SM) ha frequentato la scuola di massofisioterapia e successivamente si è diplomato in osteopatia.
- Si è specializzato con un corso biennale in tecniche HVLA, effettuando tirocinio clinico presso la London Osteopathic School di Londra.
- Ha studiato tecniche chiropratiche alla fonte, come allievo diretto di professionisti inglesi e francesi.
- Ha conseguito un Master Universitario in fisioterapia dello Sport.
- E' iscritto nel Registro Svizzero delle Professioni Sanitarie e abilitato alla libera professione.
- Ha un'esperienza d'insegnamento ventennale in terapia manuale e nel 2011 ha fondato International Osteopathic Academy, Scuola di Osteopatia quinquennale certificata a Norma EN 16686.
- Nel 2015 ha dato il via al progetto Spinal Manipulation Academy, con lo scopo di diffondere le tecniche manipolative HVLA in ottica EBP e clinica, usufruendo di uno staff di professionisti accumulati da una formazione didattica orientata.

OBIETTIVO DELLA LEZIONE

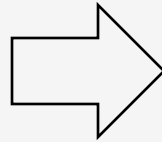
- Conoscere tassonomia, eziopatogenesi e epidemiologia dell'ernia lombare
- Conoscere le linee guida su: diagnosi, valutazione differenziale e presa in carico
- Capire come utilizzare queste informazioni per la presa in carico dei pazienti in terapia manuale

TASSONOMIA

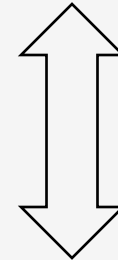
- IN ACCORDO CON LE PIÙ RECENTI INDICAZIONI DELLA LETTERATURA INTERNAZIONALE PARLIAMO DI ERNIA CON RADICOLOPATIA
- QUESTA INFATTI È LA PIÙ TIPICA ESPRESSIONE SINTOMATICA DELL'ERNIA LOMBARE
- SI DIFFERENZIA DALLA LOMBALGIA DISCOGENICA CHE RIENTRA TASSONOMICAMENTE NELLE LOMBALGIE

L4-L5-S1

EZIOPATOGENESI



FATTORI
MECCANICI



FATTORI
INFIAMMATORI

- Compressione diretta della radice
- Deformazione indiretta dei vasi arteriosi (anossia) e venosi (edema)

Questione
Complessa
da chiarire

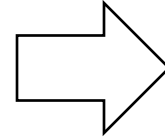
Proprietà antigeniche delle nucleoproteine, rilascio dei mediatori dell'inflammazione (es.chitochine)

EPIDEMIOLOGIA

- I DATI SONO MOLTO APPROSSIMATIVI, LE METANALISI INDIVIDUANO OSCILLAZIONI AMPIE
- C'È INFATTI DISACCORDO SU CLASSIFICAZIONE, SINTOMI, REPERI RADIOLOGICI, RACCOLTA DATI, ECC.



ETA' 30-50 → PICCO 40



RIFLETTIAMO SULLE
ASPETTATIVE DEL PZ
SUL NOSTRO RUOLO



NON SI PREOCCUPI
SI RISOLVE DA SOLA IN 1-3
MESI

PRENDA I FARMACI, SI
MANTENGA ATTIVO E
FACCIA FISIOTERAPIA
QUANDO PASSA LA FASE
ACUTA



STORIA NATURALE

- **NON È DEL TUTTO CONOSCIUTA SIA A LIVELLO PATO-ANATOMICO CHE SINTOMATOLOGICO**
- **LA MAGGIOR PARTE DELLE ERNIE REGREDISCE NEL TEMPO**
- **DI QUANTO REGREDISCE?**
- **E IN QUANTO TEMPO?**

NON SI PREOCCUPI
SI RISOLVE DA SOLA IN 1-3 MESI

PRENDA I FARMACI, SI
MANTENGA ATTIVO E FACCIA
FISIOTERAPIA QUANDO PASSA LA
FASE ACUTA



COME REGREDISCE L'ERNIA?

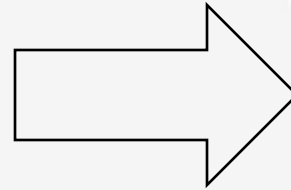
- **DISIDRATAZIONE** DEL NUCLEO POLPOSO → LENTA E PROGRESSIVA
- **FAGOCITOSI** DA PARTE DEI MACROFAGI → PIÙ RAPIDA
- LA **FAGOCITOSI** SEMBRA RIGUARDARE LE SOLE **ERNIE ESPULSE** E NON LE SOTTO-LEGAMENTOSE
- PER QUESTO QUADRI CLINICI PIÙ ECLATANTI A VOLTE HANNO RIDUZIONE PIU' RAPIDA DELLA SINTOMATOLOGIA

ALGORTIMO PRESA IN CARICO

F.PERISSINOTTI, 2022



ACCOMPAGNARE
SOSTENERE



RISONANZA MAGNETICA = GOLD STANDARD

- RM GOLD STANDARD
- TC GOLD STANDARD SE RM CONTROIDICATA
- ALTRE INDIAGINI SOLO IN CASI SELEZIONATI



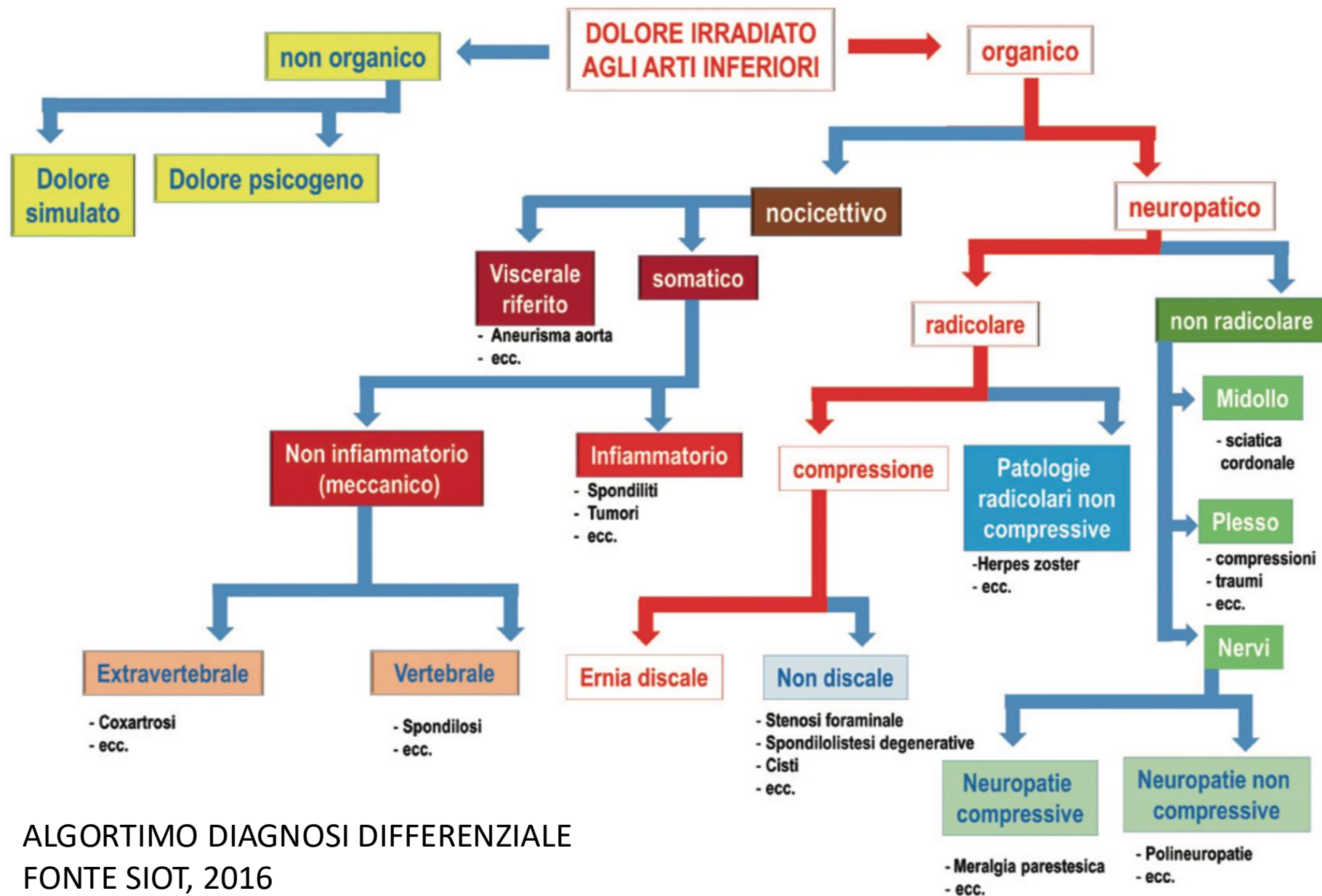
RISONANZA MAGNETICA

- È REALMENTE MULTIPLANARE
- NON ESPONE A RADIAZIONI IONIZZANTI
- VISULIZZA MEGLIO I TESSUTI MOLLI
- VISUALIZZA MEGLIO LA SPONGIOSA OSSEA
- VISUALIZZA MEGLIO EVENTUALI LESIONI INTRADURALI (NEURINOMA)
- **IL CONTRASTO È INDICATO SOLO SE L'ESITO È INCERTO O IN PZ GIÀ**
- **SOTTOPOSTI A INTERVENTO**
- SE IL QUADRO CLINICO DI RADICOLOPATIA È TIPICO E NON CI SONO DEFICIT MOTORI NON VI E' NECESSITA' DI RM IN PRIMA BATTUTA
- SI EFFETTUA DOPO 4-6 SETTIMANE SE IL PERSISTERE DEI SINTOMI INDICA UN POSSIBILE INTERVENTO CHIRURGICO

RISONANZA MAGNETICA

SI EFFETTUA IN PRIMA BATTUTA SOLO SE:

- CAUDA EQUINA
- DISTURBI NEUROLOGICI MIDOLLARI
- RADICOLOPATIE ATIPICHE: PLURIRADICOLARI, IPERALGICHE, PARALIZZANTI, INGRAVESCENTI



ALGORTIMO DIAGNOSI DIFFERENZIALE
 FONTE SIOT, 2016

PATOLOGIE DEGENERATIVE DEL RACHIDE POSSONO CREARE MAGGIOR DIFFICOLTÀ NELLA DIAGNOSI DI RADICULOPATIA DA ERNIA:

- SPONDILOSI
- ARTROSI FACCETTARIA
- DISCOPATIA DEGENERATIVA
- PIU' SPESSO GENERANO SCIATICA TRONCA

CONCLUSIONI SIOT

- ANAMNESI E ESAME OBIETTIVO NON HANNO ISOLATAMENTE UN ALTA ACCURATEZZA PER LA DIAGNOSI DI ERNIA DISCALE CON RADICOLOPATIA
- PER UNA DIAGNOSI PIÙ PRECISA OCCORRE ASSOCIARE GLI ACCERTAMENTI DIAGNOSTICI
- TALI ACCERTAMENTI SONO **INUTILI SE IL QUADRO CLINICO È CHIARO E IL DECORSO CLINICO SI RIVELA FAVOREVOLE (4-5 SETTIMANE)**

SE VUOI LEGGERE
TUTTA LA DISPENSA
ISCRIVITI AL CORSO

Come fa uno scoglio ad arginare il mare

Mogol-Battisti



Spinal
Manipulation
Academy

Copyright Fabio Perissinotti 2025